

GINES Kolloquium 2019

# HELLO GINES 6.0



**Hanno Rahn**

GINES GmbH

Johannes-Hirt-Strasse 7 , 8804 Au (ZH)

Tel: +41 44 545352-0

Mobil: +41 78975 4647

hanno.rahn@gines.biz

<https://gines.biz>



# Programm

- 1. Begrüssung und Vorstellungsrunde**
2. GINES 6.0 – Rückblick, Stand der Entwicklung, neue Funktionen, Ausblick
3. Kundenorientierte Prozesse in der öffentlichen Verwaltung am Beispiel GINES
4. Dienstleistungen der GINES GmbH – Das „Rundum-Sorglos-Paket“ und Ausblick 2020
5. GINES und nachhaltige Entwicklung in den Gemeinden des Kantons Bern
6. Erfahrungsaustausch – offene Diskussion
7. Entwicklungsideen und Wünsche



# Programm

1. Begrüssung und Vorstellungsrunde
2. **GINES 6.0 – Rückblick, Stand der Entwicklung, neue Funktionen, Ausblick**
3. Kundenorientierte Prozesse in der öffentlichen Verwaltung am Beispiel GINES
4. Dienstleistungen der GINES GmbH – Das „Rundum-Sorglos-Paket“ und Ausblick 2020
5. GINES und nachhaltige Entwicklung in den Gemeinden des Kantons Bern
6. Erfahrungsaustausch – offene Diskussion
7. Entwicklungsideen und Wünsche



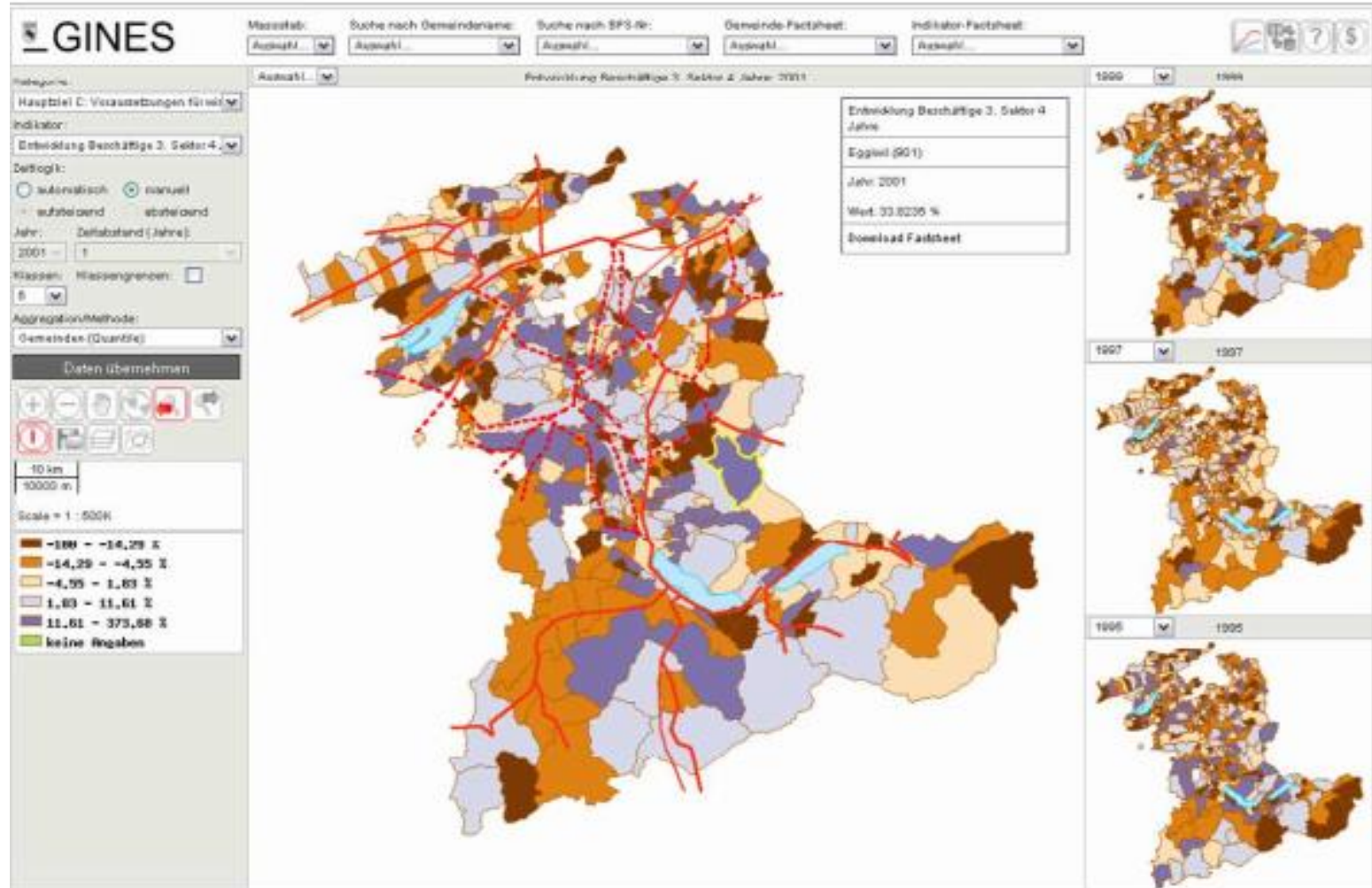
# Rückblick

## GINES GmbH

- 2007 – Projektidee für Forschung & Entwicklungsprojekt «GINES» an der ZHAW
- 2007 – Kanton Bern (AGR) als Projektpartner gewonnen
- 2008 – Finanzierung von Version 1 durch Kanton und diverse Stiftungen gesichert
- 2008 – Beginn der Programmierung der ersten GINES Version 1
- 2008 – Version 1 fertiggestellt
- 2016 – Dezember 2015 Gründung GINES GmbH
- 2017 – neue Version 5 fertiggestellt
- 2019 – aktuelle neue Version 6 fertiggestellt

# Rückblick

## Version 1



# Rückblick

## Version 1

Indikatoren

Kategorien

Alle Kategorien

Filter (Text)

Vorhandener Indikator

Bevölkerungsentwicklung 10 Jahre

Zeiteinheit

Vorhandene Jahre

1991  
1992  
1993  
1994



Gewählte Jahre

1995  
1996  
1997  
1998  
1999  
2000  
2001  
2002  
2003  
2004

Raumeinheiten

Einheiten

Gemeinden

Filter (Text)

Vorhandene Raumeinheiten

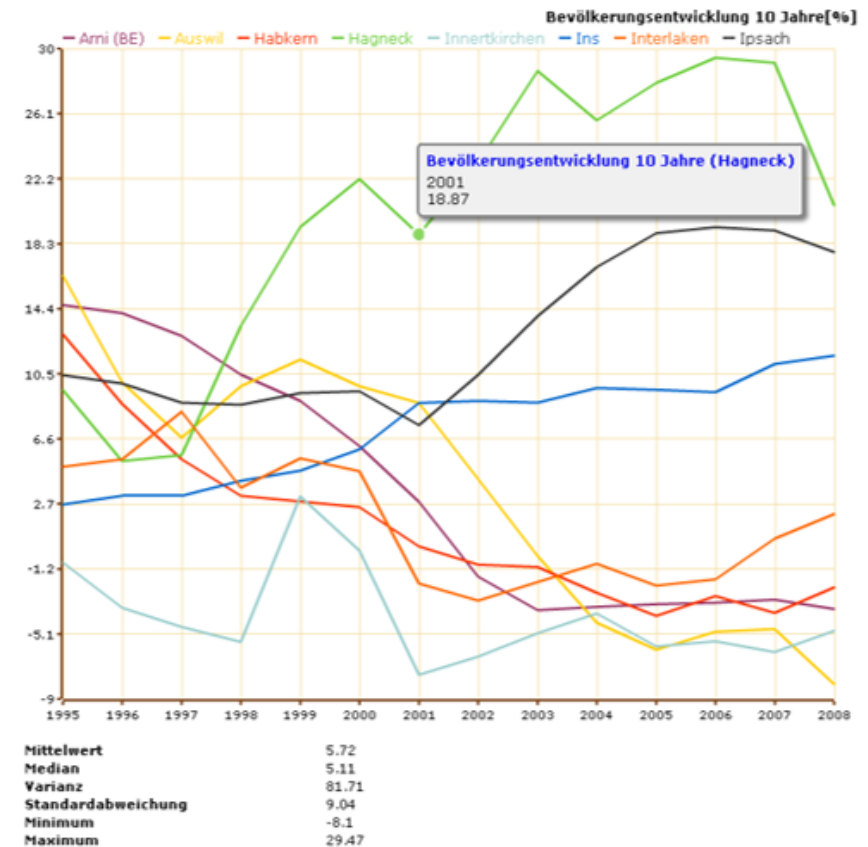
Aarberg  
Aarwangen  
Adelboden  
Äffligen  
Ägerten  
Äeschi bei Spiez  
Äschlen  
Affoltern im Emmental  
Albigen  
Alchenstorf



Gewählte Raumeinheiten

Arni (BE)  
Auswil  
Habkern  
Hagneck  
Innertkirchen  
Ins  
Interlaken  
Ipsach

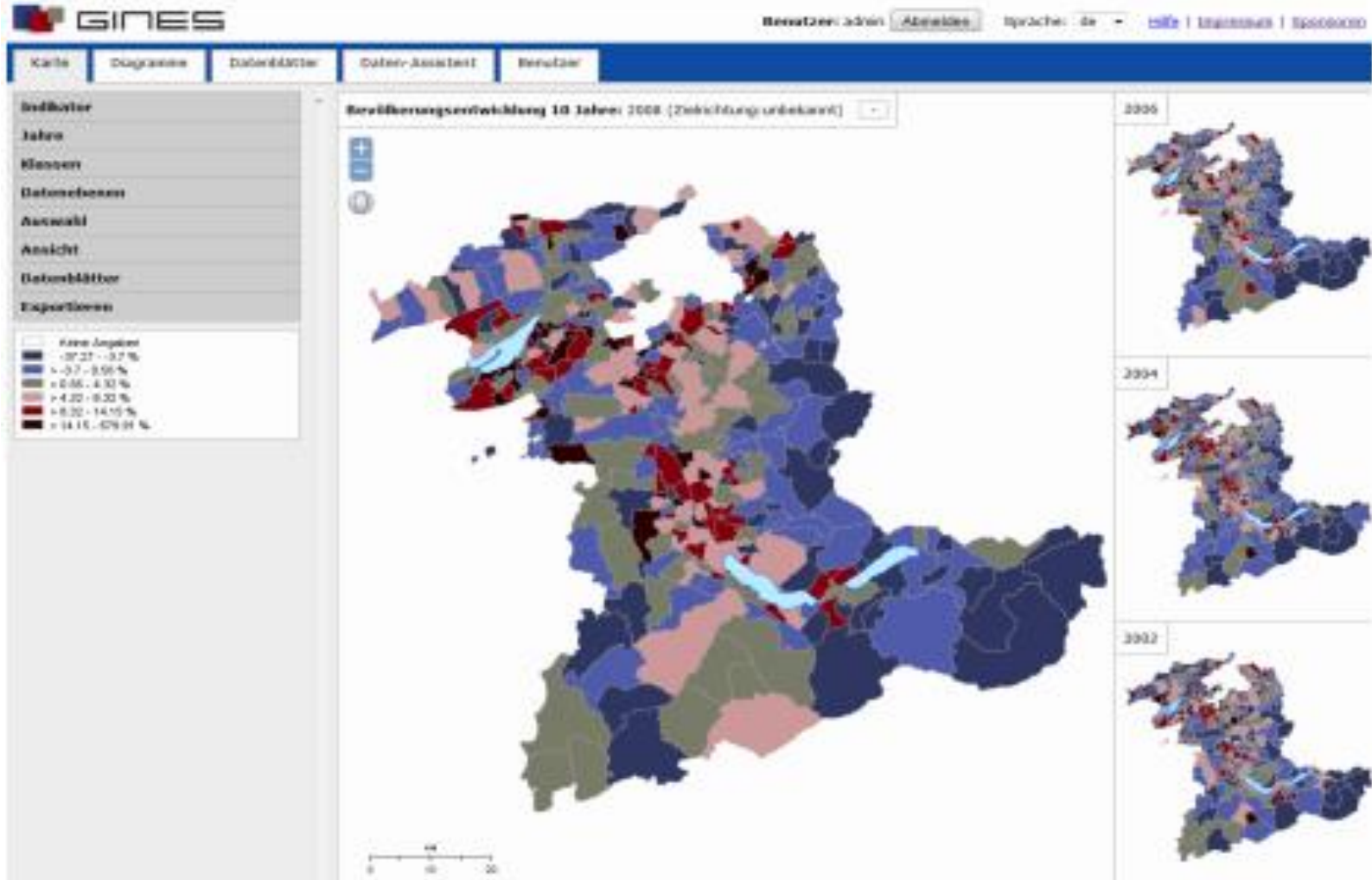
zurück | weiter



zurück | Grafikbreite setzen | Grafik speichern | Tabelle speichern

# Rückblick

## Version 3







# Rückblick

## Version 4

Benutzer: adminzhaw [Abmelden](#) Sprache [de](#) [Hilfe](#) [Impressum](#)[Home](#) [Karte](#) [Diagramme](#) [Datenblätter](#) [Datenverwaltung](#) [Benutzerverwaltung](#) [Übersetzungen](#)

Indikator

Indikator wählen

Kartentyp

Vergleich

Aggregationsgruppe

Gemeinden

Raumeinheit

Raumeinheit auswählen

 Interpolierte Werte[Indikator-Datenblatt öffnen](#)

Jahre

Klassen

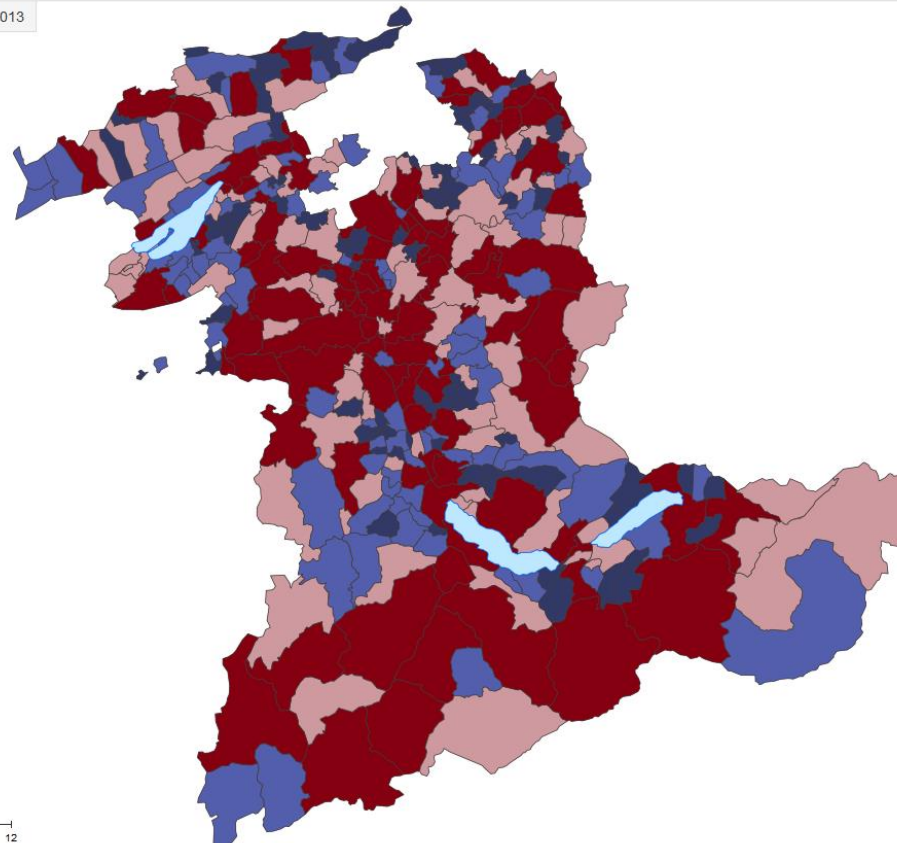
Datenebenen

Ansicht

Exportieren

■ <= 100.625512 Anzahl  
■ >100.625512 - 300.956879 Anzahl  
■ >300.956879 - 832.621404 Anzahl  
■ >832.621404 - 141448.719701 Anzahl

hanno rahn - 2013





# Rückblick

## Version 4



Benutzer : adminzhaw [Abmelden](#) Sprache [de](#) [Hilfe](#) [Impressum](#)

[Home](#) [Karte](#) **Diagramme** [Datenblätter](#) [Datenverwaltung](#) [Benutzerverwaltung](#) [Übersetzungen](#)

Diagramme

[Speichern](#) [+](#) [↻](#) [✖](#)

Diagramme

01 Bevölkerung, Münchenbuchsee, Vergleich [Q](#)

Diagramm-Einstellungen

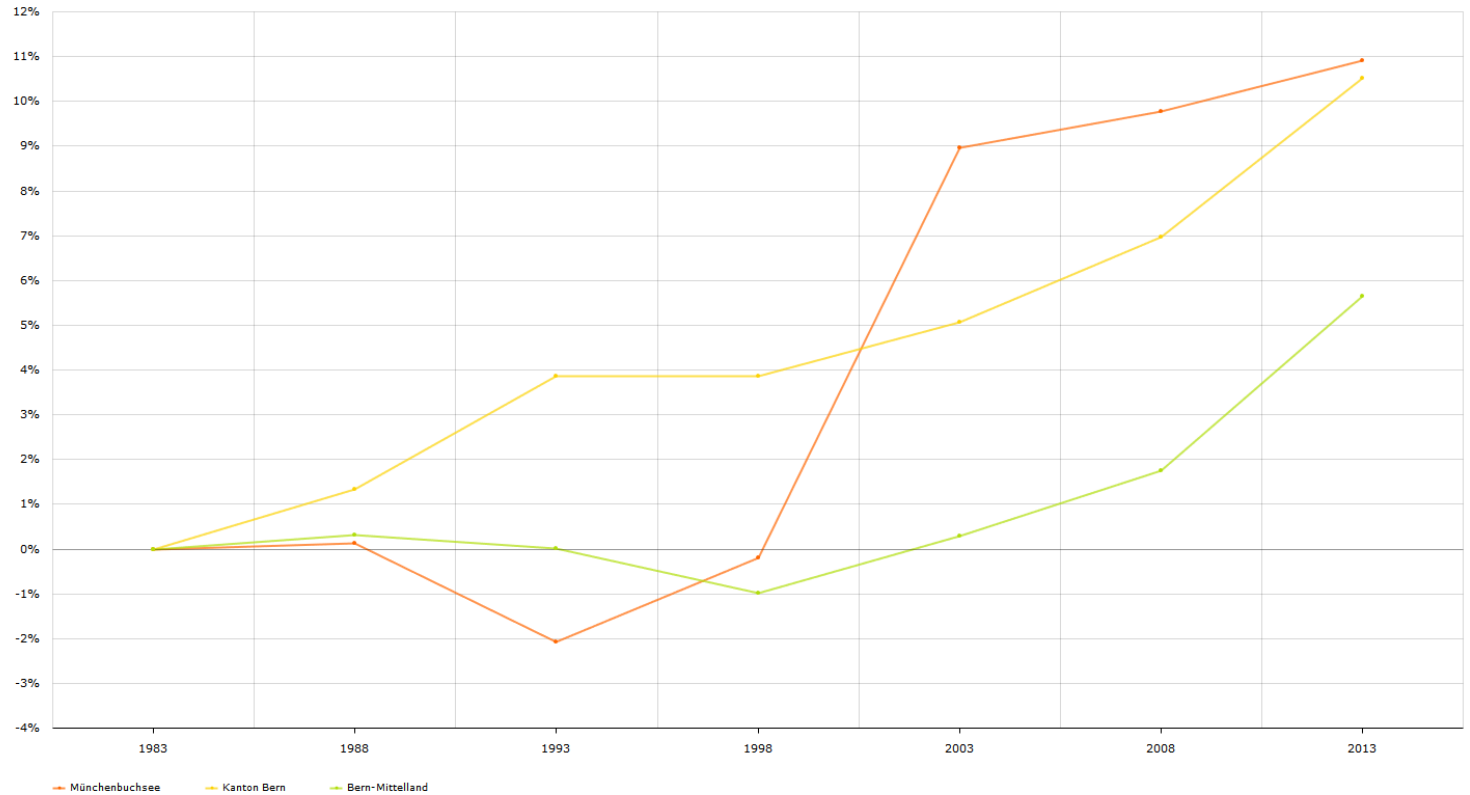
Indikatoren

Jahre

Raumeinheiten

Kennzahlen - Ständige Wohnbevölkerung

### Ständige Wohnbevölkerung





# Rückblick

## Version 5



Benutzer: admin  Sprache

- Home
- Karte
- Diagramme
- Datenblätter
- Datenabfrage
- Datenverwaltung
- Benutzerverwaltung
- Übersetzungen

Indikator

Indikator wählen  
Wohnbevölkerung (ESPOP)

Kartentyp  
Vergleich

Aggregationsgruppen  
Gemeinden

Raumeinheit  
Raumeinheit auswählen

Interpolierte Werte

Zeitstand

Datenstand  
31.12.2009

Gebietsstand  
01.01.2017

Klassen

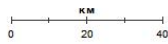
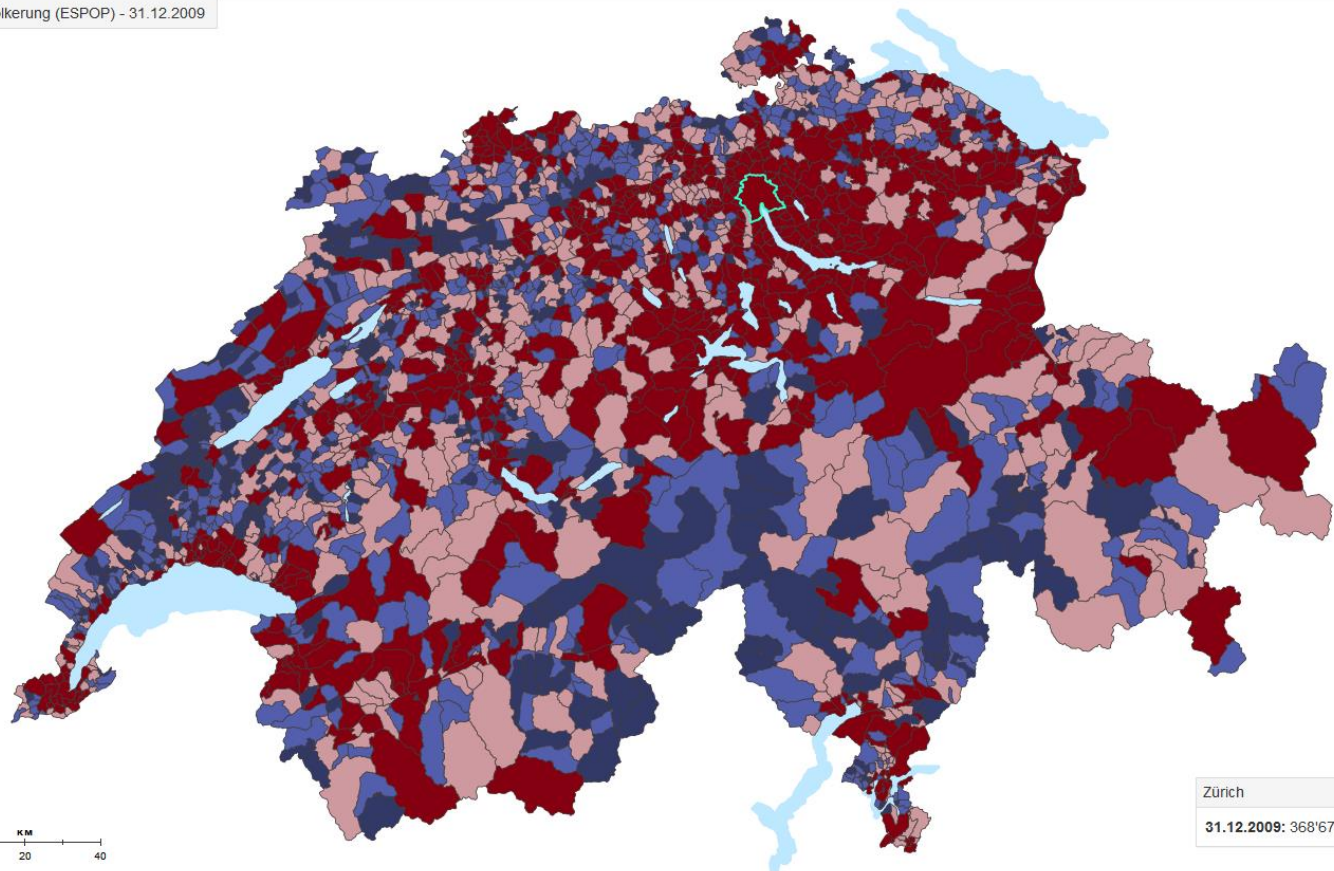
Datenebenen

Ansicht

Exportieren

- ≤ 594 Personen
- >594 - 1321 Personen
- >1321 - 3173 Personen
- >3173 - 368677 Personen

Wohnbevölkerung (ESPOP) - 31.12.2009



Zürich   
31.12.2009: 368'677 Personen

# Rückblick

## Version 5

Benutzer : admin  Sprache  [Hilfe](#) [Impressum](#)
[Home](#) [Karte](#) [Diagramme](#) [Datenblätter](#) [Datenabfrage](#) [Datenverwaltung](#) [Benutzerverwaltung](#) [Übersetzungen](#)

Gemeinden  2255 Raumeinheiten **Gebietsstand** 01.01.2017

Nr.	Raumeinheit	Wohnbevölkerung (ESPOP) 31.12.2001	Wohnbevölkerung (ESPOP) 31.12.2007	Wohnbevölkerung (ESPOP) 31.12.2009	11 Wohnzonen 01.01
1	Aeugst am Albis	1494	1704	1740	26.9
2	Affoltern am Albis	10049	10410	10735	101.2
3	Bonstetten	4006	4791	5110	49.9
4	Hausen am Albis	3105	3245	3316	39.9
5	Hedingen	3064	3330	3413	53.9
6	Kappel am Albis	877	846	881	5.4
7	Knonau	1473	1674	1742	22.7
8	Maschwanden	585	572	588	0.0
9	Mettmenstetten	3698	4084	4150	51.2
10	Obfelden	4212	4472	4646	67.0
11	Ottenbach	2224	2283	2385	31.2
12	Rifferswil	762	813	876	2.9
13	Stallikon	2881	2813	3024	51.2
14	Wettswil am Albis	3928	4240	4457	84.2
21	Adlikon	589	568	577	5.3
22	Benken (ZH)	713	739	774	10.8
23	Berg am Irchel	572	578	597	3.7
24	Buch am Irchel	744	833	836	0.0
25	Dachsen	1581	1865	1916	35.9
26	Dorf	585	645	634	7.4
27	Feuerthalen	2921	3322	3450	50.6
28	Flaach	1140	1232	1227	13.2
29	Flurlingen	1309	1358	1407	25.1
30	Andelfingen	1660	1728	1795	39.4
31	Henggart	1678	1931	2171	27.7
32	Humlikon	428	438	455	6.4

# Rückblick

## Version 5

Benutzer: admin  Sprache  [Hilfe](#) [Impressum](#)[Home](#) [Karte](#) [Diagramme](#) [Datenblätter](#) [Datenabfrage](#) [Datenverwaltung](#) [Benutzerverwaltung](#) [Übersetzungen](#)

historisiertes Gemeindeverzeichnis importieren



Datei wählen oder per Drag and Drop hinzufügen.

Mutations-Nr	Mutations-Datum	Aggregationen importiert	Cisionen	Validierung
1001 - 3579	01.01.1961 - 01.01.2017	Ja - <a href="#">Aggregationszuweisungen</a>	Ja	Validiert am 02.05.2017, durch admin

# Rückblick

## Version 5


 Benutzer: admin  Sprache  [Hilfe](#) [Impressum](#)
[Home](#) [Karte](#) [Diagramme](#) [Datenblätter](#) [Datenabfrage](#) [Datenverwaltung](#) [Benutzerverwaltung](#) [Übersetzungen](#)

Excel-Import ✕

⇩

Datei wählen oder per Drag and Drop hinzufügen.

📄 Kürzel	📄 Aggregationsgruppen	📄 Kategorie	📄 Beschreibung
GDE	Gemeinden		
GemTyp_22	Gemeindetypologie BFS 22	BFS	
GemTyp_9	Gemeindetypologie BFS 9	BFS	
KESB-Kreise	Kindes- und Erwachsenenschutzbehörde		
Kt	Kantone	swisstopo	Bern (Kürzel BE, französisch Berne, italienisch Berna) ist ein Kanton im Westen der Schweiz. Der Hauptort und zugleich einwohnerstärkste Ort ist die Bundesstadt Bern.



# Stand der Entwicklung, neue Funktionen

# LIVE DEMO



# Stand der Entwicklung, neue Funktionen

## 1. Überarbeitung Kartenmodul

- Verbesserte Legenden mit zusätzlichen Einstellungsmöglichkeiten
- Filtermöglichkeiten für «keine Angabe»-Werte z.B. aus Datenschutzgründen
- Metadaten-Abruf direkt im Kartenbild (auch im externen Kartenviewer)
- Layout-Optimierungen
- Beim Aufrufen des Moduls wird der letzter Stand wiederhergestellt, sodass nicht alle Einstellungen neu gemacht werden müssen.





# Stand der Entwicklung, neue Funktionen

## 2. Überarbeitung Diagrammmodul

- Berechtigungssystem analog Karten. Nur berechtigte Benutzer dürfen berechtigte Diagramme ansehen/bearbeiten/löschen
- Diagrammliste mit komfortablen Filter- und Sortiermöglichkeiten für einfachere Auswahl und Erstellung eines Diagramms
- Layout-Optimierungen und verbesserte Benutzerführung und Validierung beim Erstellen eines Diagramms
- Erweiterte Raumeinheitensuche, um Raumeinheiten besser finden und auswählen zu können



# Stand der Entwicklung, neue Funktionen

## 3. Neues Modul: externer Diagrammviewer

- Jedes Diagramm lässt sich neu in eine beliebige Webseite einbinden. Analog zum Kartenviewer mit Berechtigungssystem
- Interaktive Diagramme: Auswahl von beliebigen Indikatoren/Raumeinheiten direkt im eingebundenen Diagramm
- Anzeige und Abruf von Metadaten integriert
- Download vom Diagramm inkl. zugehöriger Daten als Excel



# Stand der Entwicklung, neue Funktionen

## 4. Überarbeitung Indikatorliste

- Neue überarbeitete Indikatorliste mit Filter- und Sortiermöglichkeiten
- Filter und Sortierung Benutzerabhängig speicherbar
- Möglichkeit von Benutzerabhängigen Favoriten
- Auch erweiterte Indikatorsche mit Filter- und Sortiermöglichkeit
- Metadaten-Anzeige und Download in Indikatorliste integriert (ersetzt bisherige Metadatenliste)
- Download auch mehrere Indikatoren auf einmal in einem Excel möglich
- Erweiterte Downloadmöglichkeiten für Excel Vorlagen zum Indikatorimport
- Beim wieder Aufrufen des Moduls wird der letzter Stand wiederhergestellt, sodass nicht alle Einstellungen neu gemacht werden müssen.



# Stand der Entwicklung, neue Funktionen

## 5. Neue Erinnerungsmail-Funktion für Datenaktualisierung

- Indikatorabhängiges Aktualisierungsdatum plus Aktualisierungsintervall ergibt Datum für neue Datenaktualisierung
- Zum Datum wird automatisch eine Erinnerungsmail an den Datenbesitzer gesendet



# Stand der Entwicklung, neue Funktionen

## 6. Überarbeitung Datenblattmodul

- Neue Datenblattliste mit Filter- und Sortiermöglichkeiten
- Raumeinheit- und Indikator-Datenblätter möglich
- Verbessertes sortierbares Tabellen-Element zur Darstellung von Datenwerten und Kennzahlen
- Vereinfachtes Metadaten-Element
- Vereinfachtes Einfügen von Trend, Zielrichtung und Zielerreichung
- Freitext-element zum Einfügen von Anmerkungen oder sonstigen Hinweistexten



# Stand der Entwicklung, neue Funktionen

## 7. Überarbeitung Datenblattmodul

- Neue Datenblattliste mit Filter- und Sortiermöglichkeiten
- Raumeinheit- und Indikator-Datenblätter möglich
- Verbessertes sortierbares Tabellen-Element zur Darstellung von Datenwerten und Kennzahlen
- Vereinfachtes Metadaten-Element
- Vereinfachtes Einfügen von Trend, Zielrichtung und Zielerreichung
- Freitext-Element zum Einfügen von Anmerkungen oder sonstigen Hinweistexten



# Stand der Entwicklung, neue Funktionen

## 8. Neues Modul: externer Datenblattviewer

- Jedes Datenblatt lässt sich neu in eine beliebige Webseite einbinden. Analog zum Kartenviewer mit Berechtigungssystem
- Interaktive Datenblätter: Auswahl von beliebigen Indikatoren/Raumeinheiten direkt im eingebundenen Datenblatt
- Anzeige und Abruf von Metadaten integriert
- Download vom Datenblatt als pdf möglich

# Ausblick

## 1. Dynamische Formeln für abgeleitete Indikatoren

- Dynamischer Formelrechner
- Eine Art Taschenrechner, um abgeleitete Indikatoren aus Basis-Indikatoren «zusammen zu klicken».
- Benutzer definiert Formel-Schema um daraus die Werte zu berechnen.

### Dynamische Formel für abgeleitete Indikatortypen

Indikatortyp ⓘ dynamisch

Basis-Indikator ⓘ Ständige Wohnbevölkerung

Indikator wählen

Berechnungsformel ⓘ  $\text{Ständige Wohnbevölkerung} + \text{Bewohnte Wohnungen} * \text{Tagesschulen in Gemeinden} - \text{Bewohnte Wohnungen} / \text{Zinsbelastungsanteil} * 100$

Nur mit exakt identischen Datenständen (Jahreszahl) rechnen?





# Ausblick

## 2. E-Mail Anmeldung/Login

- Vereinfachte GINES Anmelde-möglichkeiten
- Berechtigungsanfragen direkt per Mail/Kontaktformular - (Anfrage Schaltfläche auf GINES Home-Seite)
- GINES Admin kann direkt Benutzer freischalten ohne alle Angaben nochmal eingeben zu müssen
- Integriert ins Berechtigungssystem



# Ausblick

Fragen?



# Programm

1. Begrüssung und Vorstellungsrunde
2. GINES 6.0 – Rückblick, Stand der Entwicklung, neue Funktionen, Ausblick
3. **Kundenorientierte Prozesse in der öffentlichen Verwaltung am Beispiel GINES**
4. Dienstleistungen der GINES GmbH – Das „Rundum-Sorglos-Paket“ und Ausblick 2020
5. GINES und nachhaltige Entwicklung in den Gemeinden des Kantons Bern
6. Erfahrungsaustausch – offene Diskussion
7. Entwicklungsideen und Wünsche



# Kontakt



- **Hanno Rahn**
- GINES GmbH
- Johannes-Hirt-Strasse 7 , 8804 Au (ZH)
  
- Tel: +41 44 545352-0
- Mobil: +41 78975 4647
- [hanno.rahn@gines.biz](mailto:hanno.rahn@gines.biz)
- <https://gines.biz>