

GINES

Dr. Daniel Köchli, +41 (0)58 934 55 90
daniel.koechli@zhaw.ch

Was ist GINES?

Die Software GINES wurde zur Unterstützung räumlicher Monitoring- und Controllingprozesse entwickelt und wird bereits von verschiedenen Schweizer Kantonen produktiv in der Raumbearbeitung eingesetzt. GINES vereinfacht die Verwaltung, Analyse und Darstellung von räumlich-zeitlichen Daten erheblich.

Bisherige Anwender

- Kanton Bern (Raumbearbeitung)
- Kanton Uri (Nachhaltigkeitsmonitoring)
- Kanton Aargau (Raumbearbeitung und Umweltmonitoring)
- Kanton Schaffhausen (Raumbearbeitung)
- Kanton Graubünden (Raumbearbeitung)
- Institut für Nachhaltige Entwicklung, INE (nachhaltige Mobilität)

Kartographische Darstellungen

- Einfärbung von Raumeinheiten mit flexibler Klassierung nach Indikatorwert, Trend oder Zielereichungsgrad
- Überlagerung von proportionalen Symbolen
- Darstellung von Zeitreihen mit flexibler Zeitlogik
- Automatische Aggregation (Regionen, Agglomerationen)
- Abfrage thematischer Information
- Anzeige und Überlagerung beliebig vieler Layer
- Ausgabe von Standardberichten

Statistische Auswertungen

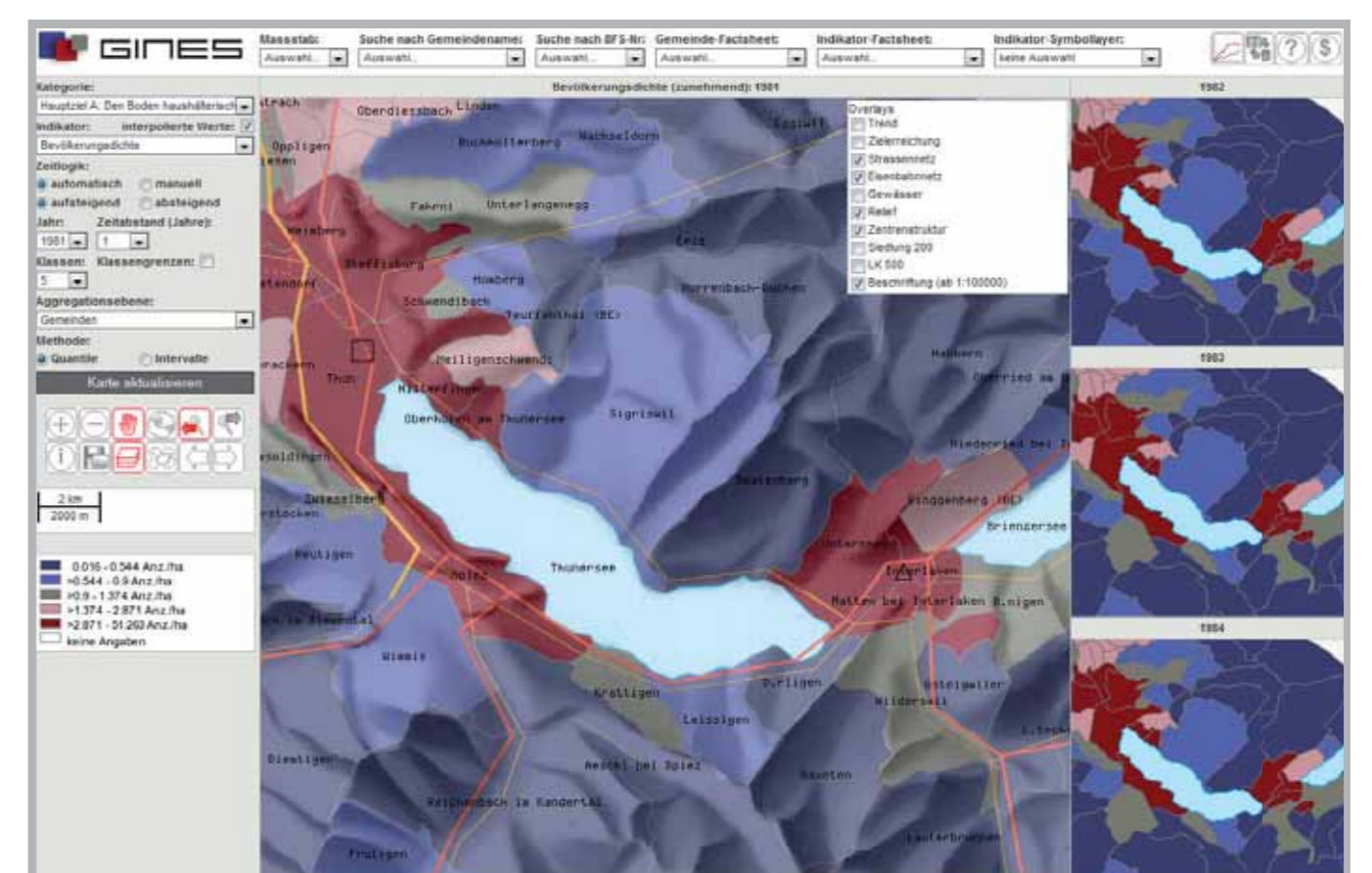
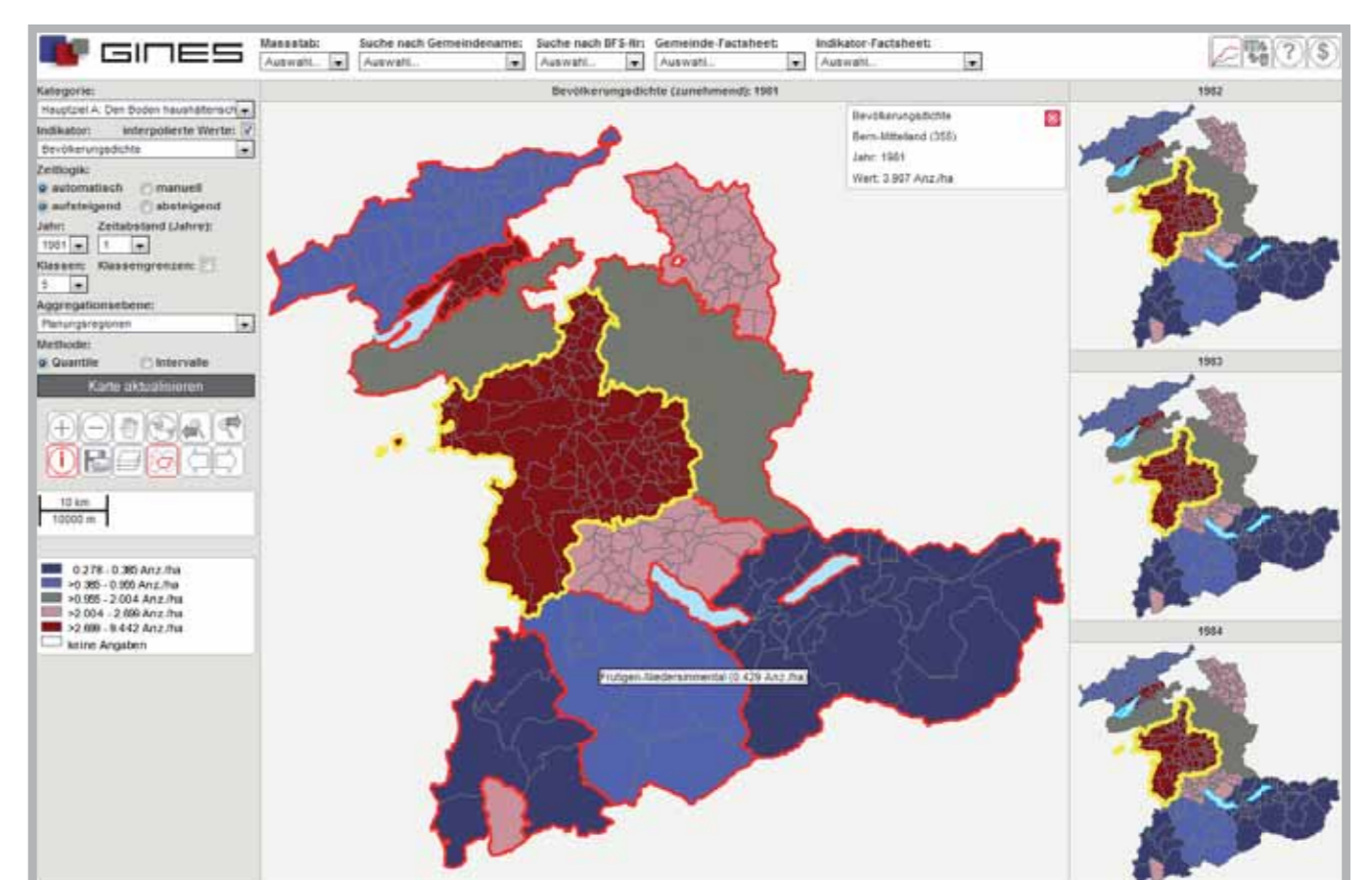
- Querschnittanalyse (fester Zeitpunkt)
- Indikator-Längsschnittanalyse (fester Indikator)
- Raumeinheit-Längsschnittanalyse (feste Raumeinheit)
- Korrelationsanalyse
- Trendanalyse (Ist-Soll-Vergleiche)

Ziele

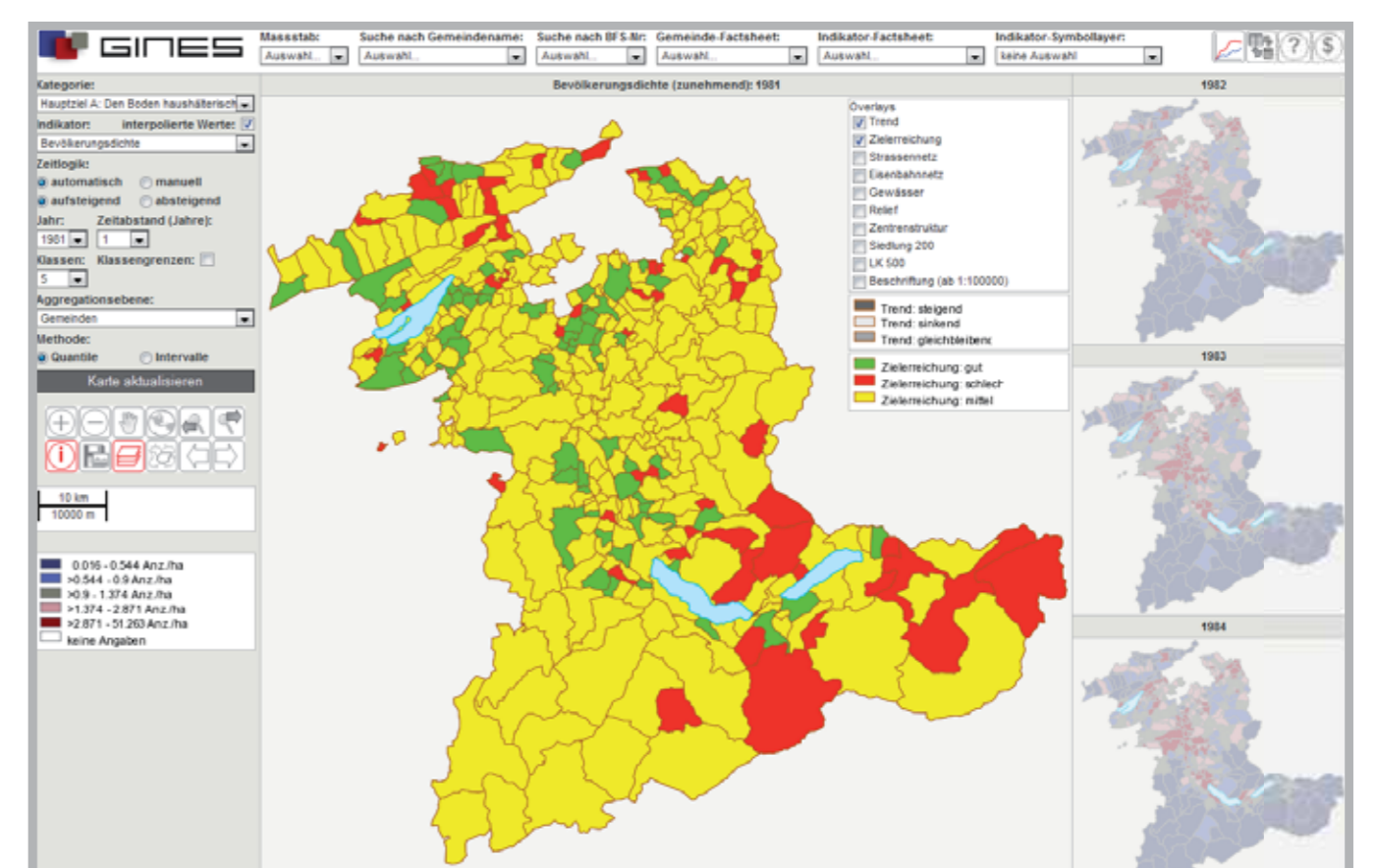
- Berichterstattung über eine Entwicklung im Raum und über die Zeit (im Vergleich zu einer Zielsetzung)
- Einfache Handhabung
- Standardisierte Berichte
- Vergleichbare Darstellungen/Karten

Nutzen und Vorteile

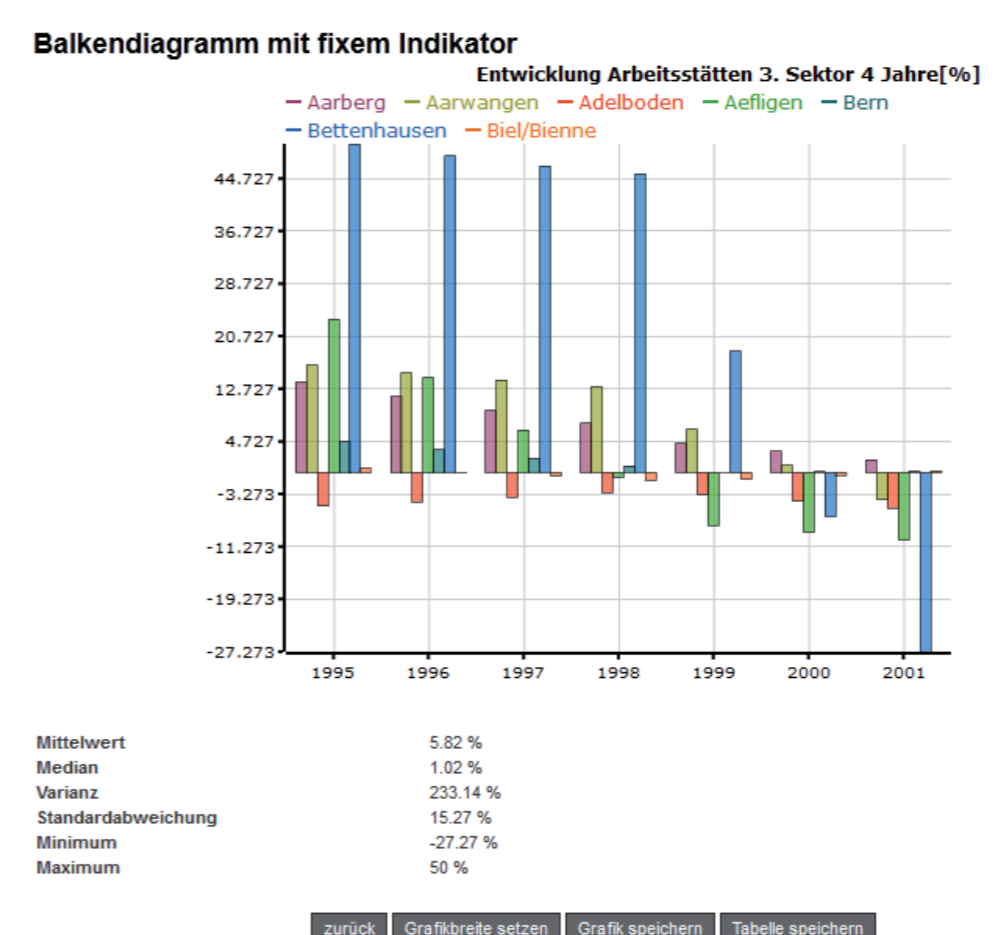
- Daten können strukturiert abgelegt werden
- Verbesserte Analyse- und Darstellungsmöglichkeiten für Berichterstattungen
- Daten können grösserem Kreis zur Verfügung gestellt werden (verwaltungsintern, evtl. öffentlich)
- Zusatznutzen für Orts- und Regionalplanung



▲ Kartographische Darstellungen



GINES - Statistikkassistent



▲ Statistische Auswertungen